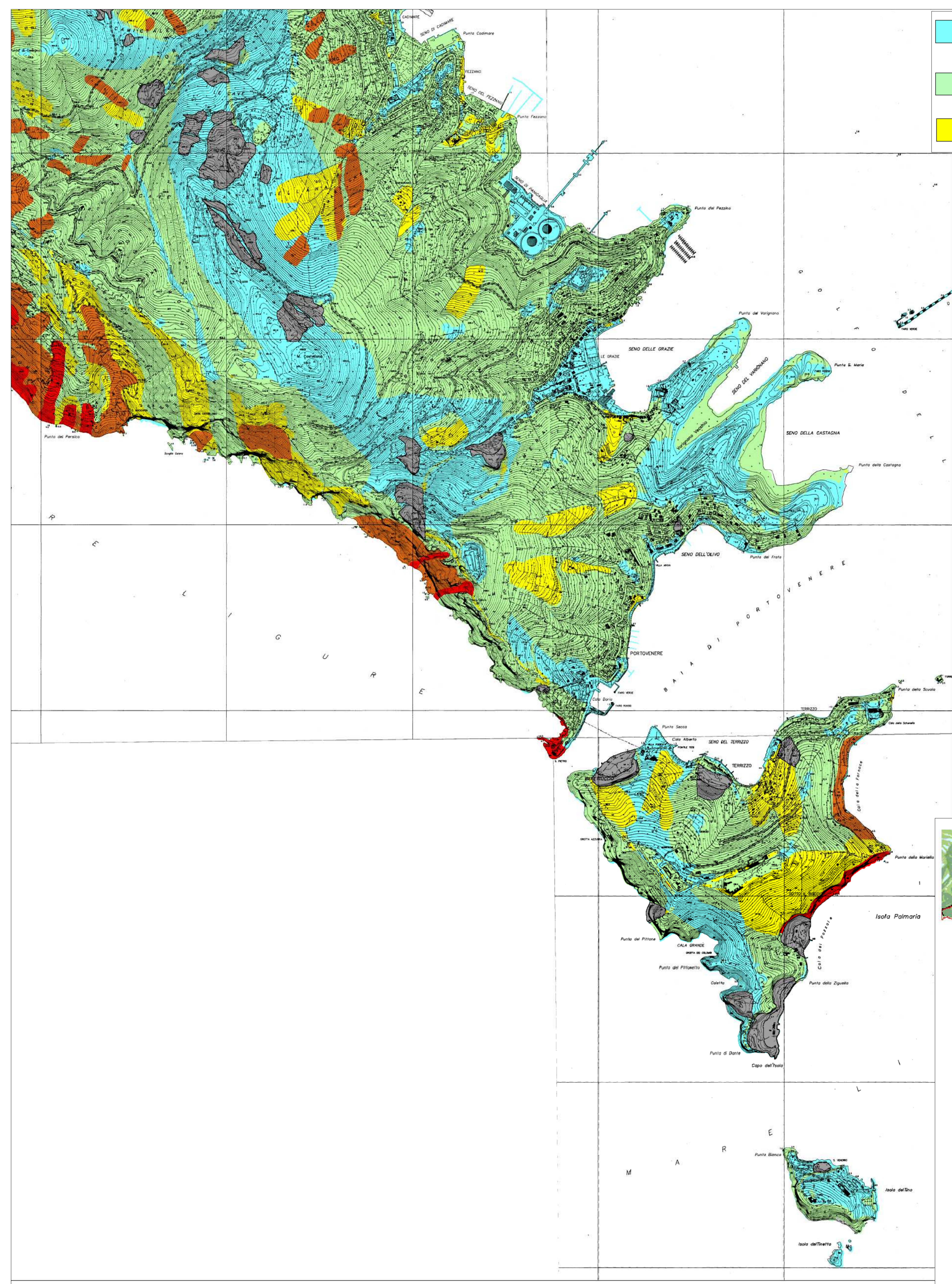


<b>P0</b>	Suscettività al Dissesto Molto Bassa	<b>P3</b>	Suscettività al Dissesto Alta
<b>P1</b>	Suscettività al Dissesto Basso	<b>P4</b>	Suscettività al Dissesto Molto Alta
<b>P2</b>	Suscettività al Dissesto Media		Cave e discariche



Comune di Porto Venere	Parco Naturale Regionale di Porto Venere	Regione Liguria

**P.d.P.**  
**Piano del Parco**  
(L.R. n.30, 3.9.2004)

Arch. Massimiliano MARTINA *Responsabile del procedimento*  
Prof. Mauro G. MARIOTTI *Di.Pro.Ve. Università di Milano*  
Prof. Attilio ARILLO  
Prof. Aldo LATTES  
Dott. Sebastiano SALVADIO  
Dott. Loris GALLI  
Dott. Andrea MARSAN  
Dott.ssa Ilana CALVINI  
Dip.Te.Ris. Università di Genova  
Dott. Carlo Nike BIANCHI *Biologia Marina*  
C.R.A.M. E.N.E.A Santa Teresa  
Dott.ssa Carla MORRI  
Dip.Te.Ris. Università di Genova  
Dott. Ugo UGOLINI  
Dott. Giampaolo SARA  
Dott.ssa Francesca FEDERGHINI  
earth s.c.r.l. Lerici  
Dott. Massimo FERRARI  
Dott. Geol. Paolo FABIANI  
Dott. Veruschka FEDI  
earth s.c.r.l. Lerici  
Dott. Geol. Massimo MORACHOLI  
Dott. Geol. Alessandro CHELLI  
Dott.ssa Agr. Sabrina DIAMANTI  
Dott. Agr. Fabio SANCARLO  
Studio Tecnico Agriambiente  
Dott. Paolo SANGRISO  
earth s.c.r.l. Lerici  
*Sedimentologia e Geomorfologia marina*  
*Geologia terrestre*  
*Aspetti agrari e forestali*  
*Archeologia*

**PARTE SECONDA: VALUTAZIONI**  
**TAV. 36 Suscettività al dissesto**

Dal Piano di Bacino dell'Ambito 20. AdB regionale Prov. della Spezia